

# Znáte parky v Kamenickém Šenově?

Víte, že se připravuje proměna Dvořáčkova a Janurova parku v Kamenickém Šenově? Pamatujete si, jak obě místa vypadala kdysi? Vzpomínáte na nekonečné hodiny práce na „pozemcích“ strávených budováním dnes již nefunkčního parku u školních dílen? Víte, že v Dvořáčkově parku kdysi bývalo improvizované letní kino?



nadace proměny

## vyhlašují ANKETU se SOUTĚŽÍ k projektu ŠENOVSKÉ PARKY

Sami si rozhodněte v připojené anketě, jakým způsobem chcete být informováni o proměnách Šenovských parků. Navíc si můžete zasoutěžit o nejlepší slogan pro Šenovské parky a vyhrát tak věcnou cenu!

**Vyplněné anketní lístky, prosím, odevzdávejte do označených schránek v přízemí radnice, v novém domě s pečovatelskou službou, v kině nebo v knihovně. Své odpovědi můžete také poslat elektronicky na adresu [info@nadace-promeny.cz](mailto:info@nadace-promeny.cz), a to nejpozději do 26. října 2007. Pokud se zúčastníte soutěže, nezapomeňte uvést své jméno a kontaktní údaje!**

Formulář je Vám k dispozici také na stránkách [www.kamenicky-senov.cz](http://www.kamenicky-senov.cz) a [www.nadace-promeny.cz](http://www.nadace-promeny.cz). Pokud není uvedeno jinak, zvolenou odpověď zaškrtněte. Dle potřeby můžete pokračovat i na zvláštní list.

### 1. Víte o projektu Šenovské parky (dále jen projekt), který podporuje nadace PROMĚNY?

- ano  
 ne

*Pokud se k Vám dosud nedostaly žádné informace o projektu, najdete základní údaje na tomto letáku nebo na [www.nadace-promeny.cz](http://www.nadace-promeny.cz).*

### 2. Považujete dosavadní informování o projektu za dostačující?

- ano  
 ne, uvítal(a) bych větší informovanost

### 3. Informace o projektu získáváte nyní především:

- z článků v Šenovských listech  
 z přílohy nadačního časopisu Proměny, který je dostupný v knihovně  
 z webu města ([www.kamenicky-senov.cz](http://www.kamenicky-senov.cz))  
 z webu nadace ([www.nadace-promeny.cz](http://www.nadace-promeny.cz))  
 na akcích pro veřejnost pořádaných nadací PROMĚNY  
 příležitostně od známých, přátel, dětí apod.  
 k informacím se dostávám dost těžko  
 informace nemám vůbec k dispozici, ale rád(a) bych k nim měl(a) přístup

### 4. Jaká forma získávání informací Vám dosud nejvíce vyhovuje?

- pravidelné články v Šenovských listech  
 příloha nadačního časopisu Proměny, která je dostupná v knihovně  
 web města ([www.kamenicky-senov.cz](http://www.kamenicky-senov.cz))  
 web nadace ([www.nadace-promeny.cz](http://www.nadace-promeny.cz))

### 5. Jakou formu získávání informací byste uvítali/preferovali?

- leták do schránky  
 elektronické zpravodajství  
*tj. mám e-mailovou adresu a rád(a) bych dostával(a) informace tímto způsobem*  
 plakáty vyvěšené ve městě  
 informační panely v blízkosti parku  
 informace na nástěnce městského úřadu  
 výstava v městské knihovně  
 vyhovuje mi dosavadní způsob získávání informací (viz otázka č. 3)  
 další (prosím, navrhnete):

### 6. Jak často by se k Vám informace měly dostávat?

- měsíčně  
 čtvrtletně  
 jinak (uveďte):

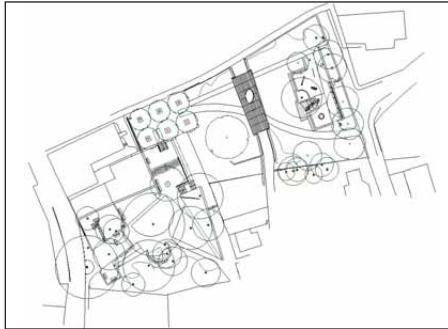
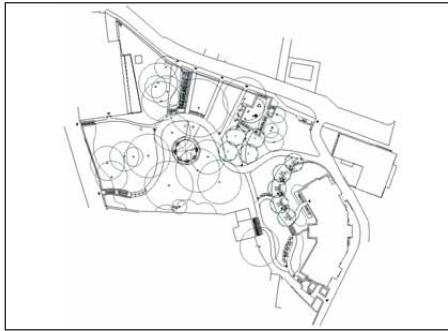
### 7. Jaké informace k projektu postrádáte? (vypište):

## Víte, že...?

V místě budoucích parků bývaly na přelomu 19. a 20. století domy se zahradami, z nichž většina byla po válce zbourána. Vznikly tak nevyužití prostory, které byly postupně přeměněny na parky. Na místě Janurova parku kdysi stával krásný dům se zahradou, ve kterém žil dnes již zapomenutý šenovský rodák a vynálezce Pallme-König. Dvořáčkovy sady u sklářské školy byly vybudovány po 2. světové válce, dnešní Janurův park spadl společně s dílnami pod správu základní školy a dříve ani neměl jméno. Pojmenování obou parků po osobnostech spjatých s místními školami vzešlo z ankety a veřejného hlasování na setkání s veřejností v září 2006.

## Šenovské parky – zelené srdce města

Úpravy obou parků v centru Kamenického Šenova se budou provádět za podpory nadace PROMĚNY, která spolu s městem celý projekt financuje. Celkové náklady dosáhnou přibližně 17,3 milionů Kč bez DPH, nadační příspěvek tvoří 90 % této částky.



## Dvořáčkův park

**rozloha:** 0,5 ha

**umístění:** pod náměstím T. G. Masaryka, v těsné blízkosti domu s pečovatelskou službou a střední uměleckoprůmyslovou sklářskou školou

**budoucí využití:** setkávání obyvatel DPS, posezení, deskové hry, petanque, dětské hřiště, altán, školní výuka pod širým nebem, procházky, relaxace apod.

## Janurův park

**rozloha:** 0,5 ha

**umístění:** na březích Šenovského potoka, v blízkosti základní školy

**budoucí využití:** nová spojovací cesta mimo hlavní frekventovanou silnici, dětské hřiště, vodní hrátky, odpočinek pod stromy, procházky, dřevěné molo přes potok jako alternativní výstavní prostor apod.

**Posláním nadace PROMĚNY není pouze zakládat veřejnou zeleně ve městech, obnovovat městské parky či proměňovat okolní**

**prostředí, ale také aktivně komunikovat s místními občany a prostřednictvím různých akcí měnit jejich vztah k přírodě, k okolnímu**

**prostředí, k historii a k lidem, kteří ve městě žijí. Více informací na [www.nadace-promeny.cz](http://www.nadace-promeny.cz).**

## 8. Kde/jak nejčastěji získáváte přehled o akcích v Kamenickém Šenově?

- z plakátů
- ze Šenovských listů
- z měsíčního kulturního přehledu (součástí programu kina)
- z webu města ([www.kamenicky-senov.cz](http://www.kamenicky-senov.cz))
- jinak (uveďte):

## 9. Chodíte pravidelně/častěji na tato místa?

(zaškrtněte všechny varianty, které odpovídají skutečnosti):

- knihovna
- kino
- radnice
- sklářské muzeum
- základní škola
- jiné (vypište):

## 10. V případě zájmu uveďte níže své jméno a kontaktní spojení pro případné zaslání informací o projektu (dle preferované formy – viz otázka č.4).

**Pokud se zúčastníte soutěže, nezapomeňte vyplnit kontaktní údaje pro předání ceny v případě výhry.**

- jméno:
- e-mail:
- telefon:
- poštovní adresa:

## SOUTĚŽ:

# SLOGAN PRO ŠENOVSKÉ PARKY

Zapojte svou fantazii, vtip a znalost prostředí a zúčastněte se soutěže na podporu Šenovských parků! Vymyslete krátký slogan pro Šenovské parky, který bude výstižně vyjadřovat nově vznikající Dvořáčkův a Janurův park a jejich proměnu. Autor nejlepšího návrhu, který vybere porota z nadace PROMĚNY, získá věcný dar.

**Váš návrh sloganu pro projekt ŠENOVSKÉ PARKY (vypište):**

## Dále Vás prosíme o vyplnění následujících údajů:

- muž – žena (nehodící se škrtněte)
- věk (zaškrtněte odpovídající věkové rozmezí):
  - 0 – 14
  - 15 – 20
  - 21 – 40
  - 41 – 60
  - 61 a víc

Jak dlouho žijete v Kamenickém Šenově? .....

V které části Kamenického Šenova bydlíte?

- Horní
- Dolní
- Prácheň

**Děkujeme Vám za vyplnění anketního lístku a podporu Šenovských parků!**